

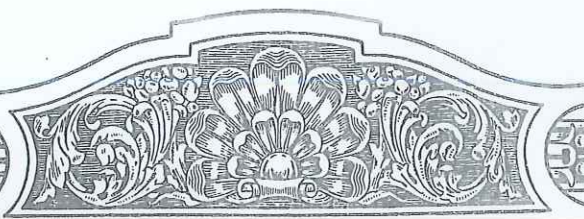
N.º 185665



MINISTERO DELL'INDUSTRIA DEL COMMERCIO  
E DELL'ARTIGIANATO

D.G.P.I. - UFFICIO CENTRALE BREVETTI

**BREVETTO**  
**PER**  
**MODELLO**  
**INDUSTRIALE**





MINISTERO DELL'INDUSTRIA DEL COMMERCIO E DELL'ARTIGIANATO  
D.G.P.I. - UFFICIO CENTRALE BREVETTI

BREVETTO PER MODELLO INDUSTRIALE

N. 185665



Il presente brevetto viene concesso per l'invenzione oggetto della domanda sotto specificata:

N. DOMANDA	ANNO	Cod. Prov.	U.P.I.C.A.	CODICI	DATA PRES. DOMANDA					G	S	U	P
					G	M	A	H	M				
1130481		38	FERRARA	10039	25	02	81	00	00	03			

MODELLO DI UTILITA'

TITOLARE MONTEFIORI GINO  
A ALFONSINE (RAVENNA)

IND. TIT. VIA BRUNO FIORENTINI N. 6

TITOLO LIVELLATRICE INCLINATA CON RUOTA  
DIREZIONALE ANTISBANDAMENTO, ATTA A  
TRASFORMARE UN LOTTO DI TERRENO  
AGRICOLO DA SUPERFICE PIANA O NON  
IN SUPERFICE CONVEXSA

INV. DES. GINO MONTEFIORI

IL DIRETTORE

Roma, li 20 SET. 1955

